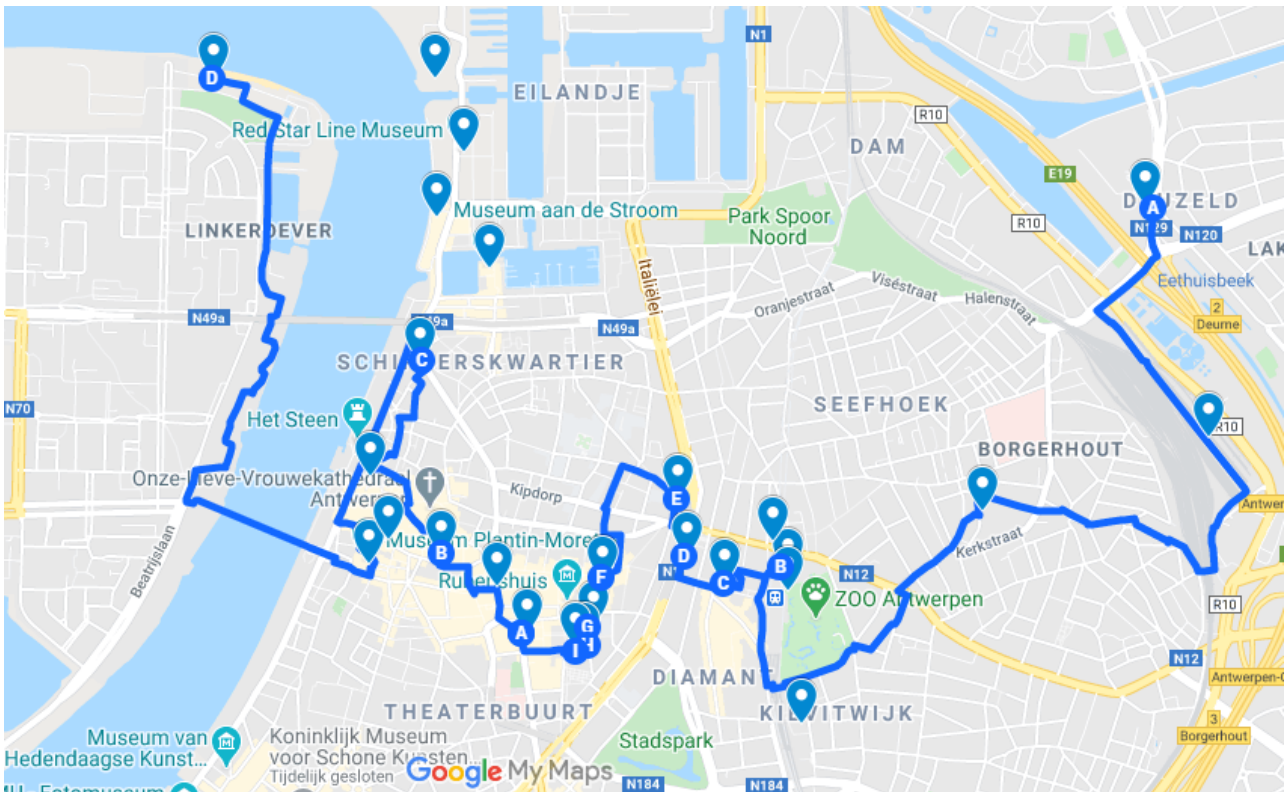


OP TOURNEE MET **concert news.be**



Kaartgegevens © 2021 Google

Bekijk hier de ganse route op je smartphone:



Niet op de openbare weg gooien.

Concertnews.be | Filmnews.be en haar medewerkers zijn niet aansprakelijk voor welke schade dan ook die rechtstreeks of onrechtstreeks het gevolg zou kunnen zijn voor, tijdens of na het afleggen van deze route of bij het afwijken daarvan. Deelnemers zien af van elke schade-eis voor elke schade die zij fysiek of moreel zouden kunnen lopen alsook mogelijke schade of diefstal die hun bezittingen (inclusief voertuigen, fotoapparatuur, smartphones, power banks) kunnen ondervinden voor, tijdens en na het afleggen van deze route of bij het afwijken ervan. Deelnemers dienen zich te allen tijde te houden aan de verkeersregels en hun bezittingen goed in de gaten te houden. Op sommige drukke plaatsen kunnen gauwdieven actief zijn. Bij het betreden van de Stadsfeestzaal, de voetgangerstunnel, Antwerpen-Centraal, eventueel een museum, de kathedraal, het openbaar vervoer (veerdienst Sint-Anna, of de metro) alsook op drukke plaatsen in open lucht (bv. op de Meir, in de Groendalstraat, de Wiegstraat, en de Schrijnwerkersstraat of wanneer het markt is op het Theaterplein) is het dragen van een mondmasker verplicht. Hou steeds voldoende afstand (minstens 1,5 m.) van mensen die niet tot je bubbel behoren of niet je knuffelcontact zijn.

OP TOURNEE MET **concert news.be**

Neem dit document op voorhand door zodat je perfect voorbereid bent. Tijdslots voor eventuele bezoeken aan musea dien je immers tijdig en op voorhand te boeken.

Vergeet ook niet:

- je smartphone op voorhand volledig op te laden en je oortjes/hoofdtelefoon mee te nemen.
- eventueel ook een volledig opgeladen powerbank mee te nemen.
- dat je nog voldoende datavolume beschikbaar hebt. Hoe meer je beluistert of bekijkt via QR-codes, hoe meer data je verbruikt.
- makkelijke schoenen en kledij te dragen en accessoires die aangepast zijn aan de weersvoorspellingen.
- bij zonnig weer een zonnebril, zonnecrème en zonnehoedje alsook voldoende water mee te nemen.
- een mondmasker (en een reserve exemplaar). Het is noodzakelijk zo lang de coronamaatregelen van kracht zijn.

Met de Lijn: je bereikt het startpunt - het

Antwerps Sportpaleis onder andere via trams 2, 3, 5 of 6.

Wil je de kortere route doen vanaf het Koningin Astridplein (punt B op p.8)? Neem dan het openbaar vervoer tot in het centrum van Antwerpen.

Met de fiets: Je kan je fiets stallen in de fietsenstalling van het Sportpaleis, de Lotto Arena of Lotto Suites. Wil je liever aan het eindpunt je fiets terugvinden? Kies dan voor die van Sint-Anna strand.

Met de trein: Vanuit Antwerpen Centraal kom je meteen aan het Koningin Astridplein aan. Als je opteert voor de volledige route, neem je in metrostation Astrid tram 2, 3 of 6 richting P&R Merksem of P&R Luchtbal. Je stapt uit aan halte Sport - Sportpaleis Lotto Arena. Kies je voor de ingekorte route, dan begin je bij punt B op p.8, de Koningin Elisabethzaal.

Met de wagen: Je kan je wagen parkeren op een parking van het strand van Sint-Anna en van daaruit te voet naar het Frederik van Eedenplein gaan. Kies je voor de korte versie (punt B op p.8) van deze route dan neem je metro 3, 5, 9, 15 richting P&R Merksem, Wijnegem, Eksterlaar of P&R Boechout. Je stapt af aan halte Astrid of Diamant.

Niet op de openbare weg gooien.

Concertnews.be | Filmnews.be en haar medewerkers zijn niet aansprakelijk voor welke schade dan ook die rechtstreeks of onrechtstreeks het gevolg zou kunnen zijn voor, tijdens of na het afleggen van deze route of bij het afwijken daarvan. Deelnemers zien af van elke schade-eis voor elke schade die zij fysiek of moreel zouden kunnen lopen alsook mogelijke schade of diefstal die hun bezittingen (inclusief voertuigen, fotoapparatuur, smartphones, power banks) kunnen ondervinden voor, tijdens en na het afleggen van deze route of bij het afwijken ervan. Deelnemers dienen zich te allen tijde te houden aan de verkeersregels en hun bezittingen goed in de gaten te houden. Op sommige drukke plaatsen kunnen gawdieven actief zijn. Bij het betreden van de Stadsfeestzaal, de voetgangerstunnel, Antwerpen-Centraal, eventueel een museum, de kathedraal, het openbaar vervoer (veerdienst Sint-Anna, of de metro) alsook op drukke plaatsen in open lucht (bv. op de Meir, in de Groendalstraat, de Wiegstraat, en de Schrijnwerkersstraat of wanneer het markt is op het Theaterplein) is het dragen van een mondmasker verplicht. Hou steeds voldoende afstand (minstens 1,5 m.) van mensen die niet tot je bubbel behoren of niet je knuffelcontact zijn.

OP TOURNEE MET **concert news.be**

Kies je voor de lange versie dan neem je metro 3 richting P&R Merksem en stap je af aan halte Sport - Sportpaleis Lotto Arena. In de tramstellen kan je contactloos betalen aan een wit toestel.

Wens je te parkeren in de buurt van het startpunt? Dat kan ook maar hou er rekening mee dat je dan wel nog een behoorlijke terugweg hebt af te leggen. Kies voor parking Spoor Oost. Wil je de lange versie wandelen dan kan je vanaf hier vertrekken. Van hieruit zie je het Sportpaleis namelijk al liggen. Even terugwandelen naar daar heeft dan weinig zin.

Wil je de korte versie wandelen, dan kan je de QR-code van Spoor Oost scannen, vervolgens via de nieuwe passerelle over het kruispunt met de Slachthuislaan wandelen en aan het Sportpaleis de eerste QR codes inscannen. Hier kan je aan het Sportpaleis de metro nemen naar Astrid Centraal Station (tram 3, 6 en 2 richting Zwijndrecht, P&R Olympiade of Hoboken). In de tramstellen kan je contactloos betalen aan een wit toestel. Je sluit dan terug aan op de wandeling vanaf punt B op p.8: Koningin Elisabethzaal.

Niet op de openbare weg gooien.

Concertnews.be | Filmnews.be en haar medewerkers zijn niet aansprakelijk voor welke schade dan ook die rechtstreeks of onrechtstreeks het gevolg zou kunnen zijn voor, tijdens of na het afleggen van deze route of bij het afwijken daarvan. Deelnemers zien af van elke schade-eis voor elke schade die zij fysiek of moreel zouden kunnen lopen alsook mogelijke schade of diefstal die hun bezittingen (inclusief voertuigen, fotoapparatuur, smartphones, power banks) kunnen ondervinden voor, tijdens en na het afleggen van deze route of bij het afwijken ervan. Deelnemers dienen zich te allen tijde te houden aan de verkeersregels en hun bezittingen goed in de gaten te houden. Op sommige drukke plaatsen kunnen gawdieven actief zijn. Bij het betreden van de Stadsfeestzaal, de voetgangerstunnel, Antwerpen-Centraal, eventueel een museum, de kathedraal, het openbaar vervoer (veerdienst Sint-Anna, of de metro) alsook op drukke plaatsen in open lucht (bv. op de Meir, in de Groendalstraat, de Wiegstraat, en de Schrijnwerkersstraat of wanneer het markt is op het Theaterplein) is het dragen van een mondmasker verplicht. Hou steeds voldoende afstand (minstens 1,5 m.) van mensen die niet tot je bubbel behoren of niet je knuffelcontact zijn.

Reken 4 uur voor de volledige route. De totale wandeling in enkele richting bedraagt 13 km, 2 uur 45 minuten (exclusief pauzes, eventuele museumbezoeken, het gebruik maken van audiofragmenten, video- en Spotify links). Kies je voor de ingekorte versie, dan duurt de wandeling op zich 1 uur 45 minuten.



In dit document staan QR codes die het verhaal over concertnews.be en filmnews.be vertellen. Scan ze met je smartphone en luister via je oortjes/hoofdtelefoon. Ook bijkomende links over bezienswaardigheden vind je zo.



Bijkomend audio- of videomateriaal (aangeduid met een QR-code in een filmklapper) kan je consulteren door de code te scannen.



Streepje muziek? Spotify links kan je scannen door de app te openen, op Zoeken te drukken en dan in het zoekvenster op het icoontje met de fotocamera te drukken.



Interessante locaties (om je wandeling uit te breiden of ervan af te wijken) staan aangeduid met een pin. Ook daar kan je meer info over raadplegen door de QR-code in te scannen.

OP TOURNEE MET **concert news.be**



QR-codes met dit symbool duiden materiaal aan dat niet geschikt is voor (jonge) kinderen of gevoelige luisteraars.



Plaats waar je kan picknicken



Speeltuin



Dringend naar het toilet? Zoek het dichtstbijzijnde WC-icoontje op deze route. We wensen je een aangename tocht.

De volledige route leid je van district Merksem, over Borgerhout naar district Antwerpen. Antwerpen en haar vele facetten komen aan bod. Van de diamantwijk, de Kievitwijk, de studentenbuurt, de theaterbuurt, het historische centrum, het Schipperskwartier, het bruisende Eilandje tot Sint-Anna strand. Concertnews.be neemt je mee op een tocht door de stad. Een stad die al even eclecticisch is als het verhaal van Concertnews.be en filmnews.be. De wandeling is zeer geschikt voor gezinnen met kinderen (behalve sommige QR-codes waar het 16+

symbool staat) omdat ze je langs heel wat fijne speelpleintjes brengt (aan het begin en einde van de route). Verder zijn er kindvriendelijke muziekfragmenten en verhalen en leuke doe- opdrachten.

'Op tournee met Concertnews.be' werd gemaakt met de app Google My Maps, met dank aan Google Maps. De routebeschrijving in dit document heeft die app daarvoor als basis gebruikt. Na het zelf afleggen van de wandeling op 31 maart 2021 bleek het absoluut noodzakelijk om een aantal zaken aan te passen aan de situatie van het moment. De (verkeers)situatie kan steeds wijzigen, hou daar ook rekening mee.

Veel plezier!

Niet op de openbare weg gooien.

Concertnews.be | Filmnews.be en haar medewerkers zijn niet aansprakelijk voor welke schade dan ook die rechtstreeks of onrechtstreeks het gevolg zou kunnen zijn voor, tijdens of na het afleggen van deze route of bij het afwijken daarvan. Deelnemers zien af van elke schade-eis voor elke schade die zij fysiek of moreel zouden kunnen lopen alsook mogelijke schade of diefstal die hun bezittingen (inclusief voertuigen, fotoapparatuur, smartphones, power banks) kunnen ondervinden voor, tijdens en na het afleggen van deze route of bij het afwijken ervan. Deelnemers dienen zich te allen tijde te houden aan de verkeersregels en hun bezittingen goed in de gaten te houden. Op sommige drukke plaatsen kunnen gawdieven actief zijn. Bij het betreden van de Stadsfeestzaal, de voetgangerstunnel, Antwerpen-Centraal, eventueel een museum, de kathedraal, het openbaar vervoer (veerdienst Sint-Anna, of de metro) alsook op drukke plaatsen in open lucht (bv. op de Meir, in de Groendalstraat, de Wiegstraat, en de Schrijnwerkersstraat of wanneer het markt is op het Theaterplein) is het dragen van een mondmasker verplicht. Hou steeds voldoende afstand (minstens 1,5 m.) van mensen die niet tot je bubbel behoren of niet je knuffelcontact zijn.

OP TOURNEE MET **concert news.be**

Bekijk hier de ganse route op je smartphone:



Deel 1: lopen 7 km, 1 uur, 32 minuten

Let goed op – mogelijk zijn er niet overal trottoirs of wandelpaden langs deze route.



Antwerps Sportpaleis
Schijnpoortweg 119, 2170 Merksem,
België



Audiogids: 7 min. 48 sec.



Audio: Interview Jan Vereecke
exploitant Antwerps Sportpaleis n.a.v.
75 jaar Sportpaleis in 2008
15 min. 55 sec.



Audio: persconferentie Justin Bieber
2011
7 min.



Audio: interview Simple Minds 2008
11 min. 53 sec.

Niet op de openbare weg gooien.

Concertnews.be | Filmnews.be en haar medewerkers zijn niet aansprakelijk voor welke schade dan ook die rechtstreeks of onrechtstreeks het gevolg zou kunnen zijn voor, tijdens of na het afleggen van deze route of bij het afwijken daarvan. Deelnemers zien af van elke schade-eis voor elke schade die zij fysiek of moreel zouden kunnen lopen alsook mogelijke schade of diefstal die hun bezittingen (inclusief voertuigen, fotoapparatuur, smartphones, power banks) kunnen ondervinden voor, tijdens en na het afleggen van deze route of bij het afwijken ervan. Deelnemers dienen zich te allen tijde te houden aan de verkeersregels en hun bezittingen goed in de gaten te houden. Op sommige drukke plaatsen kunnen gawdieven actief zijn. Bij het betreden van de Stadsfeestzaal, de voetgangerstunnel, Antwerpen-Centraal, eventueel een museum, de kathedraal, het openbaar vervoer (veerdienst Sint-Anna, of de metro) alsook op drukke plaatsen in open lucht (bv. op de Meir, in de Groendalstraat, de Wiegstraat, en de Schrijnwerkersstraat of wanneer het markt is op het Theaterplein) is het dragen van een mondmasker verplicht. Hou steeds voldoende afstand (minstens 1,5 m.) van mensen die niet tot je bubbel behoren of niet je knuffelcontact zijn.

OP TOURNEE MET **concert news.be**

4,79 km, 59 minuten

Loop naar het zuiden op de Schijnpoortweg/de N129

117 m

Flauwe bocht naar rechts naar

de Schijnpoortweg
303 m

Ga de trappen op (opgelet bij nat en/of koud weer kunnen ze glad zijn) en wandel over de passerelle die je vervolgens naar Spoor Oost

brengen
2 km

Park Spoor Oost



Audiogids: 4 min. 29 sec.

Weg vervolgen naar de Buurtspoorweglei
185 m

Sla rechtsaf richting de Statielei
64 m

Sla rechtsaf naar de Statielei
109 m

Flauwe bocht naar links naar het Terloplein
70 m

Sla linksaf om op het Terloplein te blijven
13 m

Scherpe bocht naar rechts naar

de Wijnegemstraat
146 m

Sla rechtsaf naar het Jan Borluutplein
26 m

Sla linksaf om op het Jan Borluutplein te

blijven
43 m



Weg vervolgen naar de Poststraat
142 m

Sla rechtsaf naar de Drossaardstraat
6 m

Sla linksaf naar het Groeningervein
84 m



Weg vervolgen naar de Eggestraat
34 m

Sla linksaf naar de Ooievaarstraat
100 m

Weg vervolgen naar de Lange van Bloerstraat
253 m

Sla linksaf naar de Pastorijstraat
83 m

Niet op de openbare weg gooien.

Concertnews.be | Filmnews.be en haar medewerkers zijn niet aansprakelijk voor welke schade dan ook die rechtstreeks of onrechtstreeks het gevolg zou kunnen zijn voor, tijdens of na het afleggen van deze route of bij het afwijken daarvan. Deelnemers zien af van elke schade-eis voor elke schade die zij fysiek of moreel zouden kunnen lopen alsook mogelijke schade of diefstal die hun bezittingen (inclusief voertuigen, fotoapparatuur, smartphones, power banks) kunnen ondervinden voor, tijdens en na het afleggen van deze route of bij het afwijken ervan. Deelnemers dienen zich te allen tijde te houden aan de verkeersregels en hun bezittingen goed in de gaten te houden. Op sommige drukke plaatsen kunnen gawdieven actief zijn. Bij het betreden van de Stadsfeestzaal, de voetgangerstunnel, Antwerpen-Centraal, eventueel een museum, de kathedraal, het openbaar vervoer (veerdienst Sint-Anna, of de metro) alsook op drukke plaatsen in open lucht (bv. op de Meir, in de Groendalstraat, de Wiegstraat, en de Schrijnwerkersstraat of wanneer het markt is op het Theaterplein) is het dragen van een mondmasker verplicht. Hou steeds voldoende afstand (minstens 1,5 m.) van mensen die niet tot je bubbel behoren of niet je knuffelcontact zijn.

OP TOURNEE MET **concert news.be**

Troubleyn/Jan Fabre
Pastorijstraat 23, 2060 Antwerpen



Audiogids: 2 min. 46 sec.

Sla rechtsaf richting de Lovelingstraat
64 m

Weg vervolgen naar de Lovelingstraat
124 m



Weg vervolgen naar de Kerkstraat
204 m

Flauwe bocht naar links om op de Kerkstraat te
blijven
65 m

Sla linksaf naar de Carnotstraat/de N12
39 m

Sla rechtsaf naar de Van Geertstraat
122 m

Sla rechtsaf naar de Dodoensstraat
144 m

Sla rechtsaf naar de Tuinbouwstraat
63 m

Sla linksaf naar de Provinciestraat
22 m

Giraffenplein 

Sla rechtsaf naar de Ploegstraat

Weg met een gedeelte voor beperkt verkeer
329 m

Zet je mondkmasker op. Ga het station

Antwerpen-Centraal binnen (ingang links), ga
meteen naar rechts (hou Comics Station, het
toekomstige plopsa station rechts achter je,
wandel Antwerpen-Centraal helemaal uit tot je

op het Koningin Astridplein aankomt
440 m



Treinstation Antwerpen Centraal (betalend,
op weekdays van 10 tot 18 u.)

Sla rechtsaf bij De Keyserlei
113 m

Sla rechtsaf naar het Koningin Astridplein
82 m

Niet op de openbare weg gooien.

Concertnews.be | Filmnews.be en haar medewerkers zijn niet aansprakelijk voor welke schade dan ook die rechtstreeks of onrechtstreeks het gevolg zou kunnen zijn voor, tijdens of na het afleggen van deze route of bij het afwijken daarvan. Deelnemers zien af van elke schade-eis voor elke schade die zij fysiek of moreel zouden kunnen lopen alsook mogelijke schade of diefstal die hun bezittingen (inclusief voertuigen, fotoapparatuur, smartphones, power banks) kunnen ondervinden voor, tijdens en na het afleggen van deze route of bij het afwijken ervan. Deelnemers dienen zich te allen tijde te houden aan de verkeersregels en hun bezittingen goed in de gaten te houden. Op sommige drukke plaatsen kunnen gauwdieven actief zijn. Bij het betreden van de Stadsfeestzaal, de voetgangerstunnel, Antwerpen-Centraal, eventueel een museum, de kathedraal, het openbaar vervoer (veerdienst Sint-Anna, of de metro) alsook op drukke plaatsen in open lucht (bv. op de Meir, in de Groendalstraat, de Wiegstraat, en de Schrijnwerkersstraat of wanneer het markt is op het Theaterplein) is het dragen van een mondkmasker verplicht. Hou steeds voldoende afstand (minstens 1,5 m.) van mensen die niet tot je bubbel behoren of niet je knuffelcontact zijn.

OP TOURNEE MET **concert news.be**



Koningin Elisabethzaal
Koningin Astridplein 26, 2018
Antwerpen, België



Audiogids: 1 min. 37 sec.



Antwerpen Centraal
Zoo Antwerpen
Chocolate Nation

Ontdek het gebouw in eclectische stijl dat tussen 1899 en 1909 gebouwd werd met zijn stalen perronoverkapping van 43 m. hoog. Daarnaast vind je de oudste dierentuin van ons land. Voorzie voor een bezoek aan de zoo minstens een halve dag. Verplichte reservatie.

Niet op de openbare weg gooien.

Concertnews.be | Filmnews.be en haar medewerkers zijn niet aansprakelijk voor welke schade dan ook die rechtstreeks of onrechtstreeks het gevolg zou kunnen zijn voor, tijdens of na het afleggen van deze route of bij het afwijken daarvan. Deelnemers zien af van elke schade-eis voor elke schade die zij fysiek of moreel zouden kunnen lopen alsook mogelijke schade of diefstal die hun bezittingen (inclusief voertuigen, fotoapparatuur, smartphones, power banks) kunnen ondervinden voor, tijdens en na het afleggen van deze route of bij het afwijken ervan. Deelnemers dienen zich te allen tijde te houden aan de verkeersregels en hun bezittingen goed in de gaten te houden. Op sommige drukke plaatsen kunnen gauwdieven actief zijn. Bij het betreden van de Stadsfeestzaal, de voetgangerstunnel, Antwerpen-Centraal, eventueel een museum, de kathedraal, het openbaar vervoer (veerdienst Sint-Anna, of de metro) alsook op drukke plaatsen in open lucht (bv. op de Meir, in de Groendalstraat, de Wiegstraat, en de Schrijnwerkersstraat of wanneer het markt is op het Theaterplein) is het dragen van een mondmasker verplicht. Hou steeds voldoende afstand (minstens 1,5 m.) van mensen die niet tot je bubbel behoren of niet je knuffelcontact zijn.

OP TOURNEE MET **concert news.be**



Website: Meer info over Zoo Antwerpen + reserveren.

Aan de overkant van het Koningin Astridplein vind je op de hoek van een hotel Chocolate Nation. Ontdek op het plein hoe dit gebouw een modern spiegelbeeld vormt voor het stationsgebouw in steen.

In Chocolate Nation kan je de geschiedenis ontdekken van Belgische chocolade en pralines.



Website: Meer info over Chocolate Nation + reserveren.



Website: Recensie Chocolate Nation

Loop naar het zuiden op het Koningin

Astridplein
82 m

Sla linksaf
88 m

Sla rechtsaf en volg de Keyserlei aan je

rechterkant
224 m



Voormalige Cinema Rex - nu UGC
De Keyserlei 13-15, 2018 Antwerpen,
België

292 m, 3 minuten



Audiogids: 1 min. 57 sec.

Niet op de openbare weg gooien.

Concertnews.be | Filmnews.be en haar medewerkers zijn niet aansprakelijk voor welke schade dan ook die rechtstreeks of onrechtstreeks het gevolg zou kunnen zijn voor, tijdens of na het afleggen van deze route of bij het afwijken daarvan. Deelnemers zien af van elke schade-eis voor elke schade die zij fysiek of moreel zouden kunnen lopen alsook mogelijke schade of diefstal die hun bezittingen (inclusief voertuigen, fotoapparatuur, smartphones, power banks) kunnen ondervinden voor, tijdens en na het afleggen van deze route of bij het afwijken ervan. Deelnemers dienen zich te allen tijde te houden aan de verkeersregels en hun bezittingen goed in de gaten te houden. Op sommige drukke plaatsen kunnen gauwdieven actief zijn. Bij het betreden van de Stadsfeestzaal, de voetgangerstunnel, Antwerpen-Centraal, eventueel een museum, de kathedraal, het openbaar vervoer (veerdienst Sint-Anna, of de metro) alsook op drukke plaatsen in open lucht (bv. op de Meir, in de Groendalstraat, de Wiegstraat, en de Schrijnwerkersstraat of wanneer het markt is op het Theaterplein) is het dragen van een mondmasker verplicht. Hou steeds voldoende afstand (minstens 1,5 m.) van mensen die niet tot je bubbel behoren of niet je knuffelcontact zijn.

OP TOURNEE MET **concert news.be**



Eerste kusscène My Girl (1991)

221 m, 2 minuten

Loop naar het westen, richting de Van Ertbornstraat

Steek de Van Ertbornstraat over
53 m

Blijf De Keyserlei rechts volgen
80 m

Sla vervolgens meteen rechtsaf naar
de Frankrijklei / Operaplein
89 m



Opera Antwerpen
Frankrijklei 1, 2000 Antwerpen, België
Operagebouw in neobarokke stijl uit
1907

Operaplein



Audiogids: 2 min. 50 sec.

291 m, 3 minuten

Loop naar het noorden op
de Frankrijklei/Operaplein, richting de Franklin

Rooseveltplaats
106 m

Sla linksaf richting de Kipdorpvest
77 m

Sla rechtsaf naar de Kipdorpvest
13 m

Weg vervolgen naar de Molenbergstraat
95 m

Niet op de openbare weg gooien.

Concertnews.be | Filmnews.be en haar medewerkers zijn niet aansprakelijk voor welke schade dan ook die rechtstreeks of onrechtstreeks het gevolg zou kunnen zijn voor, tijdens of na het afleggen van deze route of bij het afwijken daarvan. Deelnemers zien af van elke schade-eis voor elke schade die zij fysiek of moreel zouden kunnen lopen alsook mogelijke schade of diefstal die hun bezittingen (inclusief voertuigen, fotoapparatuur, smartphones, power banks) kunnen ondervinden voor, tijdens en na het afleggen van deze route of bij het afwijken ervan. Deelnemers dienen zich te allen tijde te houden aan de verkeersregels en hun bezittingen goed in de gaten te houden. Op sommige drukke plaatsen kunnen gauwdieven actief zijn. Bij het betreden van de Stadsfeestzaal, de voetgangerstunnel, Antwerpen-Centraal, eventueel een museum, de kathedraal, het openbaar vervoer (veerdienst Sint-Anna, of de metro) alsook op drukke plaatsen in open lucht (bv. op de Meir, in de Groendalstraat, de Wiegstraat, en de Schrijnwerkersstraat of wanneer het markt is op het Theaterplein) is het dragen van een mondmasker verplicht. Hou steeds voldoende afstand (minstens 1,5 m.) van mensen die niet tot je bubbel behoren of niet je knuffelcontact zijn.

OP TOURNEE MET **concert news.be**

E

Molenbergstraat 2, 2000 Antwerpen, België



Audiogids: 3 min. 46 sec.

850 m, 10 minuten

Loop naar het noorden op de Molenbergstraat,

richting de Korte Winkelstraat
9 m

Sla linksaf naar de Korte Winkelstraat
129 m

Weg vervolgen naar de Ossenmarkt
71 m

Weg vervolgen naar de Pieter van

Hobokenstraat
60 m

Sla linksaf naar de Paradijsstraat
65 m

Weg vervolgen naar het Frans Halsplein
121 m

Sla linksaf naar de Sint-Jacobsmarkt
9 m

Sla rechtsaf naar de Parochiaanstraat
101 m

OMLEIDING (WERF CELLEBROEDERSSTRAAT)

Sla rechtsaf naar de Lange Nieuwstraat
69 m

Sla linksaf naar de Eikenstraat
134 m

Sla linksaf naar de Meir
74 m

Sla rechtsaf
8 m

ORIGINELE ROUTE:

Sla linksaf naar de Lange Nieuwstraat
69 m

Sla rechtsaf naar de Cellegroedersstraat
134 m

Sla rechtsaf naar de Meir
74 m

Sla linksaf
8 m

F

Stadsfeestzaal

Gebouw in neoclassicistische stijl uit 1908 dat door een hevige brand in 2000 bijna volledig werd verwoest en zo getrouw mogelijk werd herbouwd tot shoppingcenter.

Meir 78, 2000 Antwerpen, België

Niet op de openbare weg gooien.

Concertnews.be | Filmnews.be en haar medewerkers zijn niet aansprakelijk voor welke schade dan ook die rechtstreeks of onrechtstreeks het gevolg zou kunnen zijn voor, tijdens of na het afleggen van deze route of bij het afwijken daarvan. Deelnemers zien af van elke schade-eis voor elke schade die zij fysiek of moreel zouden kunnen lopen alsook mogelijke schade of diefstal die hun bezittingen (inclusief voertuigen, fotoapparatuur, smartphones, power banks) kunnen ondervinden voor, tijdens en na het afleggen van deze route of bij het afwijken ervan. Deelnemers dienen zich te allen tijde te houden aan de verkeersregels en hun bezittingen goed in de gaten te houden. Op sommige drukke plaatsen kunnen gawdieven actief zijn. Bij het betreden van de Stadsfeestzaal, de voetgangerstunnel, Antwerpen-Centraal, eventueel een museum, de kathedraal, het openbaar vervoer (veerdienst Sint-Anna, of de metro) alsook op drukke plaatsen in open lucht (bv. op de Meir, in de Groendalstraat, de Wiegstraat, en de Schrijnwerkersstraat of wanneer het markt is op het Theaterplein) is het dragen van een mondmasker verplicht. Hou steeds voldoende afstand (minstens 1,5 m.) van mensen die niet tot je bubbel behoren of niet je knuffelcontact zijn.

OP TOURNEE MET **concert news.be**



SCAN ME

Audiogids: 41 sec.



231 m, 4 minuten



Stadsfeestzaal (betalend, van maandag tot en met zaterdag van 10 tot 18.30 u.)

Vertrek
0 m

Loop 140 m
137 m

Loop naar het zuiden, richting Hopland
7 m

Sla rechtsaf naar Hopland
36 m

Sla linksaf naar de Meistraat
51 m

ALTERNATIEVE ROUTE

Stadsfeestzaal gesloten? Wandel de Kolveniersstraat in vanaf de Meir (tussen Maisons du Monde en Pandora). Je komt op het einde van de straat links aan de AP Hogeschool die je links van je over het kruispunt ziet.



Plantijn Hogeschool (nu AP)
Meistraat 5, 2000 Antwerpen, België



SCAN ME



Audiogids: 1 min. 27 sec.



SCAN ME



Audio: Interview Meisje Meisje 2 min.
10 sec.

Niet op de openbare weg gooien.

Concertnews.be | Filmnews.be en haar medewerkers zijn niet aansprakelijk voor welke schade dan ook die rechtstreeks of onrechtstreeks het gevolg zou kunnen zijn voor, tijdens of na het afleggen van deze route of bij het afwijken daarvan. Deelnemers zien af van elke schade-eis voor elke schade die zij fysiek of moreel zouden kunnen lopen alsook mogelijke schade of diefstal die hun bezittingen (inclusief voertuigen, fotoapparatuur, smartphones, power banks) kunnen ondervinden voor, tijdens en na het afleggen van deze route of bij het afwijken ervan. Deelnemers dienen zich te allen tijde te houden aan de verkeersregels en hun bezittingen goed in de gaten te houden. Op sommige drukke plaatsen kunnen gauwdieven actief zijn. Bij het betreden van de Stadsfeestzaal, de voetgangerstunnel, Antwerpen-Centraal, eventueel een museum, de kathedraal, het openbaar vervoer (veerdienst Sint-Anna, of de metro) alsook op drukke plaatsen in open lucht (bv. op de Meir, in de Groendalstraat, de Wiegstraat, en de Schrijnwerkersstraat of wanneer het markt is op het Theaterplein) is het dragen van een mondmasker verplicht. Hou steeds voldoende afstand (minstens 1,5 m.) van mensen die niet tot je bubbel behoren of niet je knuffelcontact zijn.

OP TOURNEE MET **concert news.be**

83 m, 1 minuut

Loop naar het zuiden op de Meistraat, richting

het Lammekensraamveld
71 m

Sla rechtsaf
12 m



Hetpaleis, Theaterplein,
2000 Antwerpen, België



Audiogids: 1 min. 03 sec.



Audio: Interview Deborah De Ridder
2020
5 min. 10 sec.

Loop naar het zuiden
68 m

Niet op de openbare weg gooien.

Concertnews.be | Filmnews.be en haar medewerkers zijn niet aansprakelijk voor welke schade dan ook die rechtstreeks of onrechtstreeks het gevolg zou kunnen zijn voor, tijdens of na het afleggen van deze route of bij het afwijken daarvan. Deelnemers zien af van elke schade-eis voor elke schade die zij fysiek of moreel zouden kunnen lopen alsook mogelijke schade of diefstal die hun bezittingen (inclusief voertuigen, fotoapparatuur, smartphones, power banks) kunnen ondervinden voor, tijdens en na het afleggen van deze route of bij het afwijken ervan. Deelnemers dienen zich te allen tijde te houden aan de verkeersregels en hun bezittingen goed in de gaten te houden. Op sommige drukke plaatsen kunnen gawdieven actief zijn. Bij het betreden van de Stadsfeestzaal, de voetgangerstunnel, Antwerpen-Centraal, eventueel een museum, de kathedraal, het openbaar vervoer (veerdienst Sint-Anna, of de metro) alsook op drukke plaatsen in open lucht (bv. op de Meir, in de Groendalstraat, de Wiegstraat, en de Schrijnwerkersstraat of wanneer het markt is op het Theaterplein) is het dragen van een mondmasker verplicht. Hou steeds voldoende afstand (minstens 1,5 m.) van mensen die niet tot je bubbel behoren of niet je knuffelcontact zijn.



I Stadsschouwburg Antwerpen
Theaterplein, 2000 Antwerpen, België



Audiogids: 1 min. 36 sec.



Audio: De Kleine prins 2003
2 min. 45 sec.

OP TOURNEE MET **concert news.be**



294 m, 3 minuten

Loop naar het westen, richting

de Oudevaartplaats
44 m

Sla rechtsaf naar de Oudevaartplaats
10 m

Sla linksaf naar de Arenbergstraat
162 m

Sla rechtsaf naar de Leopoldstraat
62 m

Flauwe bocht naar rechts naar de Ketelstraat,
de Bourla vind je rechts
16 m

Bekijk hier de ganse route op je
smartphone:



SCAN ME

Deel 2: lopen 6 km, 1 uur, 13 minuten

Let goed op – mogelijk zijn er niet overal
trottoirs of wandelpaden langs deze route.



Bourlaschouwburg
Komedieplaats 18, 2000 Antwerpen,
België



SCAN ME

Audiogids: 1 min. 19 sec.

Niet op de openbare weg gooien.

Concertnews.be | Filmnews.be en haar medewerkers zijn niet aansprakelijk voor welke schade dan ook die rechtstreeks of onrechtstreeks het gevolg zou kunnen zijn voor, tijdens of na het afleggen van deze route of bij het afwijken daarvan. Deelnemers zien af van elke schade-eis voor elke schade die zij fysiek of moreel zouden kunnen lopen alsook mogelijke schade of diefstal die hun bezittingen (inclusief voertuigen, fotoapparatuur, smartphones, power banks) kunnen ondervinden voor, tijdens en na het afleggen van deze route of bij het afwijken ervan. Deelnemers dienen zich te allen tijde te houden aan de verkeersregels en hun bezittingen goed in de gaten te houden. Op sommige drukke plaatsen kunnen gauwdieven actief zijn. Bij het betreden van de Stadsfeestzaal, de voetgangerstunnel, Antwerpen-Centraal, eventueel een museum, de kathedraal, het openbaar vervoer (veerdienst Sint-Anna, of de metro) alsook op drukke plaatsen in open lucht (bv. op de Meir, in de Groendalstraat, de Wiegstraat, en de Schrijnwerkersstraat of wanneer het markt is op het Theaterplein) is het dragen van een mondmasker verplicht. Hou steeds voldoende afstand (minstens 1,5 m.) van mensen die niet tot je bubbel behoren of niet je knuffelcontact zijn.

OP TOURNEE MET **concert news.be**



Scherpe bocht naar rechts naar

de Komedieplaats
112 m

Steek de Huidevettersstraat over en sla die
rechtsaf in
115 m

Voormalige Gramo - nu Massimo Dutti
Huidevettersstraat 20-24, 2000
Antwerpen, België



Bourlaschouwburg (gratis, op zaterdag van 10
tot 18.30 u.)



Audiogids: 2 min. 1 sec.



599 m, 7 minuten

Loop naar het zuiden op de Ketelstraat,

richting de Komedieplaats
16 m

Niet op de openbare weg gooien.

Concertnews.be | Filmnews.be en haar medewerkers zijn niet aansprakelijk voor welke schade dan ook die rechtstreeks of onrechtstreeks het gevolg zou kunnen zijn voor, tijdens of na het afleggen van deze route of bij het afwijken daarvan. Deelnemers zien af van elke schade-eis voor elke schade die zij fysiek of moreel zouden kunnen lopen alsook mogelijke schade of diefstal die hun bezittingen (inclusief voertuigen, fotoapparatuur, smartphones, power banks) kunnen ondervinden voor, tijdens en na het afleggen van deze route of bij het afwijken ervan. Deelnemers dienen zich te allen tijde te houden aan de verkeersregels en hun bezittingen goed in de gaten te houden. Op sommige drukke plaatsen kunnen gauwdieven actief zijn. Bij het betreden van de Stadsfeestzaal, de voetgangerstunnel, Antwerpen-Centraal, eventueel een museum, de kathedraal, het openbaar vervoer (veerdienst Sint-Anna, of de metro) alsook op drukke plaatsen in open lucht (bv. op de Meir, in de Groendalstraat, de Wiegstraat, en de Schrijnwerkersstraat of wanneer het markt is op het Theaterplein) is het dragen van een mondmasker verplicht. Hou steeds voldoende afstand (minstens 1,5 m.) van mensen die niet tot je bubbel behoren of niet je knuffelcontact zijn.



OP TOURNEE MET **concert news.be**



Sla linksaf de Groendalstraat, die bevindt zich

links van Massimo Dutti
87 m

Sla linksaf naar de Wiegstraat
20 m

Scherpe bocht naar rechts naar
de Schrijnwerkersstraat
111 m

Sla linksaf naar de Schoenmarkt
114 m

Sla rechtsaf naar de Groenplaats
48 m

B

Voormalige Grand Bazar - nu horecazaken, hotel en Grand Bazar shoppingcenter
Groenplaats 35, 2000 Antwerpen, België



Audiogids: 3 min. 1 sec.



Video: Disney Aristokatten Louis Neefs
- De kat met de grote K 2 min. 35 sec.

Niet op de openbare weg gooien.

Concertnews.be | Filmnews.be en haar medewerkers zijn niet aansprakelijk voor welke schade dan ook die rechtstreeks of onrechtstreeks het gevolg zou kunnen zijn voor, tijdens of na het afleggen van deze route of bij het afwijken daarvan. Deelnemers zien af van elke schade-eis voor elke schade die zij fysiek of moreel zouden kunnen lopen alsook mogelijke schade of diefstal die hun bezittingen (inclusief voertuigen, fotoapparatuur, smartphones, power banks) kunnen ondervinden voor, tijdens en na het afleggen van deze route of bij het afwijken ervan. Deelnemers dienen zich te allen tijde te houden aan de verkeersregels en hun bezittingen goed in de gaten te houden. Op sommige drukke plaatsen kunnen gawdieven actief zijn. Bij het betreden van de Stadsfeestzaal, de voetgangerstunnel, Antwerpen-Centraal, eventueel een museum, de kathedraal, het openbaar vervoer (veerdienst Sint-Anna, of de metro) alsook op drukke plaatsen in open lucht (bv. op de Meir, in de Groendalstraat, de Wiegstraat, en de Schrijnwerkersstraat of wanneer het markt is op het Theaterplein) is het dragen van een mondmasker verplicht. Hou steeds voldoende afstand (minstens 1,5 m.) van mensen die niet tot je bubbel behoren of niet je knuffelcontact zijn.

OP TOURNEE MET **concert news.be**



Audio interview Toots Thielemans
2008: 12 min. 32 sec.



Video Justin Timberlake ESC 2016:
6 min. 5 sec.

Groenplaats



Video Daze – Tamagotchi 1997: 3 min.
30 sec.

Grand Bazar aan de Beddenstraat 2 (betalend,
van maandag tot en met zaterdag van 10 tot
18.30 u.)

1,18 km, 14 minuten

Loop naar het noorden op de Groenplaats,

richting de Eiermarkt

85 m

Sla linksaf om op de Groenplaats te blijven

71 m

Niet op de openbare weg gooien.

Concertnews.be | Filmnews.be en haar medewerkers zijn niet aansprakelijk voor welke schade dan ook die rechtstreeks of onrechtstreeks het gevolg zou kunnen zijn voor, tijdens of na het afleggen van deze route of bij het afwijken daarvan. Deelnemers zien af van elke schade-eis voor elke schade die zij fysiek of moreel zouden kunnen lopen alsook mogelijke schade of diefstal die hun bezittingen (inclusief voertuigen, fotoapparatuur, smartphones, power banks) kunnen ondervinden voor, tijdens en na het afleggen van deze route of bij het afwijken ervan. Deelnemers dienen zich te allen tijde te houden aan de verkeersregels en hun bezittingen goed in de gaten te houden. Op sommige drukke plaatsen kunnen gawdieven actief zijn. Bij het betreden van de Stadsfeestzaal, de voetgangerstunnel, Antwerpen-Centraal, eventueel een museum, de kathedraal, het openbaar vervoer (veerdienst Sint-Anna, of de metro) alsook op drukke plaatsen in open lucht (bv. op de Meir, in de Groendalstraat, de Wiegstraat, en de Schrijnwerkersstraat of wanneer het markt is op het Theaterplein) is het dragen van een mondmasker verplicht. Hou steeds voldoende afstand (minstens 1,5 m.) van mensen die niet tot je bubbel behoren of niet je knuffelcontact zijn.

OP TOURNEE MET **concert news.be**

Sla rechtsaf naar de Jan Blomstraat
94 m

Weg vervolgen naar de Blauwmoezelstraat
26 m

Sla rechtsaf naar de Handschoenmarkt
23 m



Onze Lieve-Vrouwe-Kathedraal

In dit gotische gebouw dat uit de veertiende eeuw dateert met een rechte toren die nooit helemaal is afgewerkt, hangt werk van Rubens: het altaarstuk De hemelvaart van Maria en de drieluiken De Kruisoprichting, De Kruisafneming en De Verrijzenis van Christus. De kathedraal behoort tot het UNESCO werelderfgoed. Het gebouw is 123 m. hoog. Tot op heden mag geen enkel gebouw in de historische binnenstad hoger zijn dan de kathedraal. De boerentoren (waar een bank gevestigd was maar die binnenkort een nieuwe bestemming krijgt als cultuurtoren) is 96 m., de politietoren aan de Oudaan 70 m. Samen vormen de drie torens de 3 K's: Kerk, Kapitaal en Korps.



Website: meer info over de Kathedraal + openingsuren.



Sla linksaf naar de Maalderijstraat
85 m

Sla linksaf naar de Grote Markt
47 m

Niet op de openbare weg gooien.

Concertnews.be | Filmnews.be en haar medewerkers zijn niet aansprakelijk voor welke schade dan ook die rechtstreeks of onrechtstreeks het gevolg zou kunnen zijn voor, tijdens of na het afleggen van deze route of bij het afwijken daarvan. Deelnemers zien af van elke schade-eis voor elke schade die zij fysiek of moreel zouden kunnen lopen alsook mogelijke schade of diefstal die hun bezittingen (inclusief voertuigen, fotoapparatuur, smartphones, power banks) kunnen ondervinden voor, tijdens en na het afleggen van deze route of bij het afwijken ervan. Deelnemers dienen zich te allen tijde te houden aan de verkeersregels en hun bezittingen goed in de gaten te houden. Op sommige drukke plaatsen kunnen gauwdieven actief zijn. Bij het betreden van de Stadsfeestzaal, de voetgangerstunnel, Antwerpen-Centraal, eventueel een museum, de kathedraal, het openbaar vervoer (veerdienst Sint-Anna, of de metro) alsook op drukke plaatsen in open lucht (bv. op de Meir, in de Groendalstraat, de Wiegstraat, en de Schrijnwerkersstraat of wanneer het markt is op het Theaterplein) is het dragen van een mondmasker verplicht. Hou steeds voldoende afstand (minstens 1,5 m.) van mensen die niet tot je bubbel behoren of niet je knuffelcontact zijn.

OP TOURNEE MET **concert news.be**



Stadhuis

Renaissancegebouw uit de zestiende eeuw



Grote Markt



Grote Markt 15 (betalend, op zaterdag en zondag van 10.30 tot 18.30 u.)

Sla rechtsaf richting de Zilversmidstraat
14 m

Flauwe bocht naar links naar

de Zilversmidstraat
107 m

Cinema Cartoon's, Kaasstraat 4, 2000
Antwerpen, België



Audiogids: 2 min. 30 sec.

Sla rechtsaf naar de Willem Ogierplaats
55 m

Weg vervolgen naar de Kuipersstraat
95 m

Sla linksaf naar de Vleeshouwersstraat
150 m

Sla rechtsaf naar de Veemarkt
57 m



Sla linksaf om op de Veemarkt te blijven
25 m

Weg vervolgen naar de Nosestraat
119 m

Niet op de openbare weg gooien.

Concertnews.be | Filmnews.be en haar medewerkers zijn niet aansprakelijk voor welke schade dan ook die rechtstreeks of onrechtstreeks het gevolg zou kunnen zijn voor, tijdens of na het afleggen van deze route of bij het afwijken daarvan. Deelnemers zien af van elke schade-eis voor elke schade die zij fysiek of moreel zouden kunnen lopen alsook mogelijke schade of diefstal die hun bezittingen (inclusief voertuigen, fotoapparatuur, smartphones, power banks) kunnen ondervinden voor, tijdens en na het afleggen van deze route of bij het afwijken ervan. Deelnemers dienen zich te allen tijde te houden aan de verkeersregels en hun bezittingen goed in de gaten te houden. Op sommige drukke plaatsen kunnen gauwdieven actief zijn. Bij het betreden van de Stadsfeestzaal, de voetgangerstunnel, Antwerpen-Centraal, eventueel een museum, de kathedraal, het openbaar vervoer (veerdienst Sint-Anna, of de metro) alsook op drukke plaatsen in open lucht (bv. op de Meir, in de Groendalstraat, de Wiegstraat, en de Schrijnwerkersstraat of wanneer het markt is op het Theaterplein) is het dragen van een mondmasker verplicht. Hou steeds voldoende afstand (minstens 1,5 m.) van mensen die niet tot je bubbel behoren of niet je knuffelcontact zijn.

OP TOURNEE MET **concert news.be**

De Nosestraat draait naar links en wordt

de Sint-Paulusplaats
33 m

Sla rechtsaf om op de Sint-Paulusplaats te

blijven
55 m

Sla linksaf naar de Sint-Pietersvliet
40 m



Tolhuis
Sint-Pietersvliet 7, 2000 Antwerpen,
België



Audiogids: 2 min. 3 sec.



MAS Paviljoen of de Droogdokkensite (gratis,
maandag tot vrijdag: van 14 tot 20 u.,
zaterdag en zondag: van 12 tot 22 u.).



MAS Red Star Line Museum Droogdokkensite

In het MAS kan je nog tot 13 september 2021 de expo 100% Congo bezoeken. In het Red Star Line Museum kom je in de authentieke plek van de rederij te weten hoe, wanneer en waarom Europeanen emigreerden en de lange tocht per boot naar Amerika ondernamen op zoek naar geluk. Reken twee uur extra per museumbezoek. Een tijdslot dien je op voorhand te reserveren. Bij goed weer is de Droogdokkensite een heerlijke plek om te vertoeven, van de zon te genieten, te picknicken, de zonsondergang en de lichtjes van de Schelde te zien.



Website: [recensie expo 100% Congo](#)

Niet op de openbare weg gooien.

Concertnews.be | Filmnews.be en haar medewerkers zijn niet aansprakelijk voor welke schade dan ook die rechtstreeks of onrechtstreeks het gevolg zou kunnen zijn voor, tijdens of na het afleggen van deze route of bij het afwijken daarvan. Deelnemers zien af van elke schade-eis voor elke schade die zij fysiek of moreel zouden kunnen lopen alsook mogelijke schade of diefstal die hun bezittingen (inclusief voertuigen, fotoapparatuur, smartphones, power banks) kunnen ondervinden voor, tijdens en na het afleggen van deze route of bij het afwijken ervan. Deelnemers dienen zich te allen tijde te houden aan de verkeersregels en hun bezittingen goed in de gaten te houden. Op sommige drukke plaatsen kunnen gauwdieven actief zijn. Bij het betreden van de Stadsfeestzaal, de voetgangerstunnel, Antwerpen-Centraal, eventueel een museum, de kathedraal, het openbaar vervoer (veerdienst Sint-Anna, of de metro) alsook op drukke plaatsen in open lucht (bv. op de Meir, in de Groendalstraat, de Wiegstraat, en de Schrijnwerkersstraat of wanneer het markt is op het Theaterplein) is het dragen van een mondmasker verplicht. Hou steeds voldoende afstand (minstens 1,5 m.) van mensen die niet tot je bubbel behoren of niet je knuffelcontact zijn.

OP TOURNEE MET **concert news.be**



Website: meer info over het MAS + reserveren

Droogdokkensite



Website: meer info over het Red Star Line Museum + reserveren



4,26 km, 51 minuten

Loop naar het noordwesten op de Sint-Pietersvliet, richting de Lange Schipperskapelstraat

89 m

Sla linksaf naar de Orteliuskaai
162 m

Weg vervolgen naar de Jordaenskaai
272 m

Weg vervolgen naar de Ernest Van Dijckkaai
340 m

Niet op de openbare weg gooien.

Concertnews.be | Filmnews.be en haar medewerkers zijn niet aansprakelijk voor welke schade dan ook die rechtstreeks of onrechtstreeks het gevolg zou kunnen zijn voor, tijdens of na het afleggen van deze route of bij het afwijken daarvan. Deelnemers zien af van elke schade-eis voor elke schade die zij fysiek of moreel zouden kunnen lopen alsook mogelijke schade of diefstal die hun bezittingen (inclusief voertuigen, fotoapparatuur, smartphones, power banks) kunnen ondervinden voor, tijdens en na het afleggen van deze route of bij het afwijken ervan. Deelnemers dienen zich te allen tijde te houden aan de verkeersregels en hun bezittingen goed in de gaten te houden. Op sommige drukke plaatsen kunnen gauwdieven actief zijn. Bij het betreden van de Stadsfeestzaal, de voetgangerstunnel, Antwerpen-Centraal, eventueel een museum, de kathedraal, het openbaar vervoer (veerdienst Sint-Anna, of de metro) alsook op drukke plaatsen in open lucht (bv. op de Meir, in de Groendalstraat, de Wiegstraat, en de Schrijnwerkersstraat of wanneer het markt is op het Theaterplein) is het dragen van een mondmasker verplicht. Hou steeds voldoende afstand (minstens 1,5 m.) van mensen die niet tot je bubbel behoren of niet je knuffelcontact zijn.



Het Steen

Oudste gebouw in Antwerpen. Dit poortgebouw van de voormalige Antwerpse burcht dateert van de dertiende eeuw



Steenplein (betalend, van maandag tot zondag van 10 tot 17 u.)

Sla linksaf naar de Vlasmarkt
134 m

Sla rechtsaf naar de Hoogstraat 78 m

Sla linksaf naar de HH Geeststraat
83 m

Flauwe bocht naar rechts naar de Vrijdagmarkt
29 m

Vrijdagmarkt



Plantin-Moretusmuseum

Dit UNESCO werelderfgoed verdient absoluut je aandacht. Reken twee uur voor een bezoek. Je stapt 4 eeuwen terug in de tijd in dit uitstekende museum dat focust op de boekdrukkunst. Een tijdslot dien je op voorhand te reserveren.



Website: meer info over het Plantin-Moretusmuseum + reserveren

Bekeken vanuit de ingang/uitgang van het Plantin-Moretusmuseum bevindt het Vrijdagmarktstraatje zich meteen rechts. Sla die in.
11 m

Sla rechtsaf richting het Vrijdagmarktstraatje
39 m

Sla rechtsaf naar de Steenhouwersvest
91 m

Ga rechtdoor over de Sint-Jansvliet

Niet op de openbare weg gooien.

Concertnews.be | Filmnews.be en haar medewerkers zijn niet aansprakelijk voor welke schade dan ook die rechtstreeks of onrechtstreeks het gevolg zou kunnen zijn voor, tijdens of na het afleggen van deze route of bij het afwijken daarvan. Deelnemers zien af van elke schade-eis voor elke schade die zij fysiek of moreel zouden kunnen lopen alsook mogelijke schade of diefstal die hun bezittingen (inclusief voertuigen, fotoapparatuur, smartphones, power banks) kunnen ondervinden voor, tijdens en na het afleggen van deze route of bij het afwijken ervan. Deelnemers dienen zich te allen tijde te houden aan de verkeersregels en hun bezittingen goed in de gaten te houden. Op sommige drukke plaatsen kunnen gauwdieven actief zijn. Bij het betreden van de Stadsfeestzaal, de voetgangerstunnel, Antwerpen-Centraal, eventueel een museum, de kathedraal, het openbaar vervoer (veerdienst Sint-Anna, of de metro) alsook op drukke plaatsen in open lucht (bv. op de Meir, in de Groendalstraat, de Wiegstraat, en de Schrijnwerkersstraat of wanneer het markt is op het Theaterplein) is het dragen van een mondmasker verplicht. Hou steeds voldoende afstand (minstens 1,5 m.) van mensen die niet tot je bubbel behoren of niet je knuffelcontact zijn.

83 m

Doe je mondmasker op, ga links de Sint-Annatunnel binnen, neem de roltrappen, en wandel deze uit tot je op Linkeroever terug boven komt

649 m



Sint Anna-tunnel

Voetgangers- en fietserstunnel uit 1933 van 572 m. lang die zich meer dan 31 m. onder de grond bevindt. Beschermd monument. In de zomer is het hier heerlijk om even verkoeling op te zoeken. Omwille van zijn esthetische en historische kader gebruiken allerhande kunstenaars deze tunnel in hun werk. Onder andere de foto van de hoes van het album 's Nachts kouder dan buiten' van De Kreuners werd hier gemaakt, rapper Yung Mavu blikte hier zijn videoclip Black Magic in, Black Box Revelation die voor 'I think I like you' en Eva De Roovere deed dat voor haar 'Antwerpen'.



Videoclip: Yung Mavu
- Black Magic: 2 min. 37 sec.



Videoclip: Black Box Revelation - 'I think I like you': 3 min. 34 sec.



Videoclip: Eva De Roovere - 'Antwerpen': 3 min. 47 sec.

Niet op de openbare weg gooien.

Concertnews.be | Filmnews.be en haar medewerkers zijn niet aansprakelijk voor welke schade dan ook die rechtstreeks of onrechtstreeks het gevolg zou kunnen zijn voor, tijdens of na het afleggen van deze route of bij het afwijken daarvan. Deelnemers zien af van elke schade-eis voor elke schade die zij fysiek of moreel zouden kunnen lopen alsook mogelijke schade of diefstal die hun bezittingen (inclusief voertuigen, fotoapparatuur, smartphones, power banks) kunnen ondervinden voor, tijdens en na het afleggen van deze route of bij het afwijken ervan. Deelnemers dienen zich te allen tijde te houden aan de verkeersregels en hun bezittingen goed in de gaten te houden. Op sommige drukke plaatsen kunnen gauwdieven actief zijn. Bij het betreden van de Stadsfeestzaal, de voetgangerstunnel, Antwerpen-Centraal, eventueel een museum, de kathedraal, het openbaar vervoer (veerdienst Sint-Anna, of de metro) alsook op drukke plaatsen in open lucht (bv. op de Meir, in de Groendalstraat, de Wiegstraat, en de Schrijnwerkersstraat of wanneer het markt is op het Theaterplein) is het dragen van een mondmasker verplicht. Hou steeds voldoende afstand (minstens 1,5 m.) van mensen die niet tot je bubbel behoren of niet je knuffelcontact zijn.

OP TOURNEE MET **concert news.be**

My Girl challenge



Eerste kusscène My Girl (1991)



Hier op Linkeroever kom je tijdens de wandeling **voorbij maar liefst 5 speeltuinen**. Je hebt het mooiste zicht op Antwerpen ook. De perfecte locatie om de eerste kusscène uit My Girl na te spelen met iemand uit je knuffelcontact

...

Wanneer je uit de Sint-Annatunnel komt, ga even rechtdoor, meteen naar links, zodat je de Schelde ziet en kan genieten van het prachtige uitzicht, sla terug linksaf tot je aan een inham van de Schelde komt (monument Koning Boudewijn), sla linksaf naar het voetpad. Rechts aan de andere kant van de inham van de Schelde zie je de Boeienweide al liggen. Wandel enkele meters op het voetpad en volg vervolgens het schuine pad op de Boeienweide. Blijf parallel met de Schelde wandelen over 1,7 km. De rivier blijft rechts van je liggen. Je komt rechts voorbij twee speeltuinen (Frederik Van Eedenplein en Thonetlaan). Vervolgens zie je het veer en ponton Sint-Anna rechts van je. Volg het kasseiweggetje daar dat naar rechts draait, vervolgens kom je rechts voorbij de zeescouts waarna je vervolgens een volgende speeltuin (Charles De Costerlaan) links van je pad passeert. Je wandelt naast de jachthaven *Niet op de openbare weg gooien.*

Concertnews.be | Filmnews.be en haar medewerkers zijn niet aansprakelijk voor welke schade dan ook die rechtstreeks of onrechtstreeks het gevolg zou kunnen zijn voor, tijdens of na het afleggen van deze route of bij het afwijken daarvan. Deelnemers zien af van elke schade-eis voor elke schade die zij fysiek of moreel zouden kunnen lopen alsook mogelijke schade of diefstal die hun bezittingen (inclusief voertuigen, fotoapparatuur, smartphones, power banks) kunnen ondervinden voor, tijdens en na het afleggen van deze route of bij het afwijken ervan. Deelnemers dienen zich te allen tijde te houden aan de verkeersregels en hun bezittingen goed in de gaten te houden. Op sommige drukke plaatsen kunnen gauwdieven actief zijn. Bij het betreden van de Stadsfeestzaal, de voetgangerstunnel, Antwerpen-Centraal, eventueel een museum, de kathedraal, het openbaar vervoer (veerdienst Sint-Anna, of de metro) alsook op drukke plaatsen in open lucht (bv. op de Meir, in de Groendalstraat, de Wiegstraat, en de Schrijnwerkersstraat of wanneer het markt is op het Theaterplein) is het dragen van een mondmasker verplicht. Hou steeds voldoende afstand (minstens 1,5 m.) van mensen die niet tot je bubbel behoren of niet je knuffelcontact zijn.

die zich rechts van je bevindt. Links van je kom je voorbij de speeltuin van de jachthaven en daarachter volgt het skatepark. Net voorbij de camping die zich rechts van je bevindt, sla je rechtsaf, je volgt de baan die meteen links draait achter openluchtzwembad de Molen waar je naar het toilet kan. Wandel opnieuw naar links waardoor je parallel met de dijk die rechts van je blijft de Wandeldijk volgt. Na 160 m. zie je links van je Radio Minerva, het eindpunt van deze 'Op tournee met concertnews.be'.



Openluchtzwembad de Molen, betalend



Radio Minerva
Wandeldijk 20, 2050 Antwerpen,
België



Audiogids: 1 min. 22 sec.

OP TOURNEE MET **concert news.be**



Audio interview Lutgart Simoens 2008:
7 min. 24 sec.



Video Steps op Tien om te Zien: 7 min.
51 sec.



Audio interview Serge Simonart en
Richard – HUMO – Radio Minerva
2008: 11 min. 9 sec.



Dank dat je erbij was. Ik hoop dat je
van deze 'op tournee met
concertnews.be' hebt genoten.



Niet op de openbare weg gooien.

Concertnews.be | Filmnews.be en haar medewerkers zijn niet aansprakelijk voor welke schade dan ook die rechtstreeks of onrechtstreeks het gevolg zou kunnen zijn voor, tijdens of na het afleggen van deze route of bij het afwijken daarvan. Deelnemers zien af van elke schade-eis voor elke schade die zij fysiek of moreel zouden kunnen lopen alsook mogelijke schade of diefstal die hun bezittingen (inclusief voertuigen, fotoapparatuur, smartphones, power banks) kunnen ondervinden voor, tijdens en na het afleggen van deze route of bij het afwijken ervan. Deelnemers dienen zich te allen tijde te houden aan de verkeersregels en hun bezittingen goed in de gaten te houden. Op sommige drukke plaatsen kunnen gauwdieven actief zijn. Bij het betreden van de Stadsfeestzaal, de voetgangerstunnel, Antwerpen-Centraal, eventueel een museum, de kathedraal, het openbaar vervoer (veerdienst Sint-Anna, of de metro) alsook op drukke plaatsen in open lucht (bv. op de Meir, in de Groendalstraat, de Wiegstraat, en de Schrijnwerkersstraat of wanneer het markt is op het Theaterplein) is het dragen van een mondmasker verplicht. Hou steeds voldoende afstand (minstens 1,5 m.) van mensen die niet tot je bubbel behoren of niet je knuffelcontact zijn.

OP TOURNEE MET **concert news.be**

Hoe terug naar het startpunt Spoor Oost/Antwerps Sportpaleis?

Wandel de route terug naar de voetgangerstunnel. Halfweg kan je ervoor kiezen om de gratis veerdienst Sint Anna te nemen naar het Steenplein. Het veer vaart op weekdays tussen 7:00 en 18:00 en op weekends tussen 10:00 en 21:00 elk half uur om :00 of :30 stipt naar Antwerpen. Het dragen van een mondkmasker is verplicht.

Meer info:



Website veer Sint-Anna

Vanaf het Steenplein kan je verder de binnenstad verkennen.

Met de metro geraak je vanop het Frederik van Eedenplein met tram 3 richting P&R Merksem opnieuw aan het Sportpaleis (halte Sport – Sportpaleis Lotto Arena)

Verkies je om de binnenstad nog verder te ontdekken na deze wandeling, dan vind je metrostations op de Groenplaats, Meir, aan het Operaplein en het Koningin Astridplein.

Geef je feedback via facebook.com/concertnieuws, twitter.com/concertnieuws, instagram.com/concertnieuws of stuur een berichtje via het online formulier.

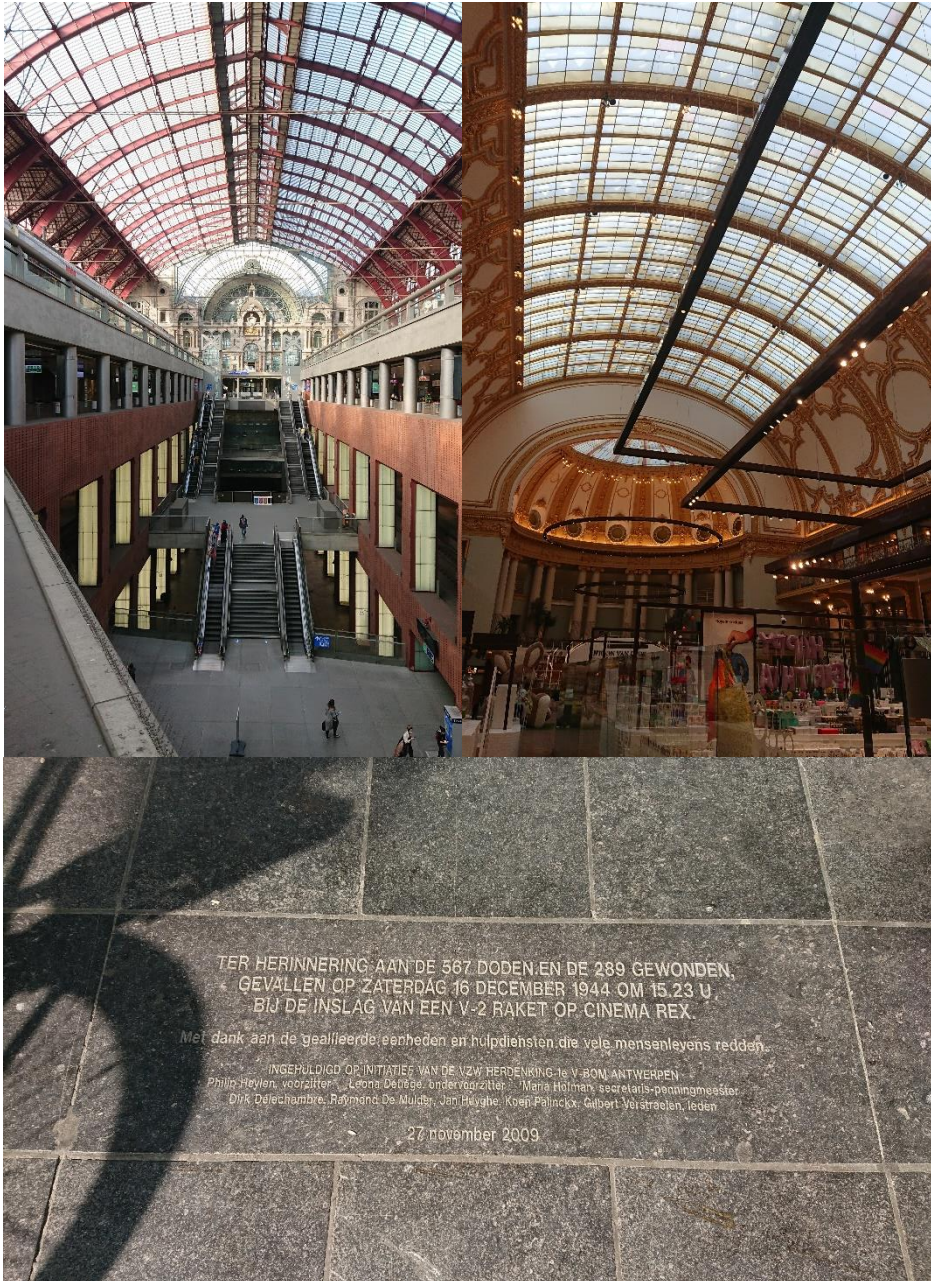
Tot snel op concertnews.be!



Niet op de openbare weg gooien.

Concertnews.be | Filmnews.be en haar medewerkers zijn niet aansprakelijk voor welke schade dan ook die rechtstreeks of onrechtstreeks het gevolg zou kunnen zijn voor, tijdens of na het afleggen van deze route of bij het afwijken daarvan. Deelnemers zien af van elke schade-eis voor elke schade die zij fysiek of moreel zouden kunnen lopen alsook mogelijke schade of diefstal die hun bezittingen (inclusief voertuigen, fotoapparatuur, smartphones, power banks) kunnen ondervinden voor, tijdens en na het afleggen van deze route of bij het afwijken ervan. Deelnemers dienen zich te allen tijde te houden aan de verkeersregels en hun bezittingen goed in de gaten te houden. Op sommige drukke plaatsen kunnen gauwdieven actief zijn. Bij het betreden van de Stadsfeestzaal, de voetgangerstunnel, Antwerpen-Centraal, eventueel een museum, de kathedraal, het openbaar vervoer (veerdienst Sint-Anna, of de metro) alsook op drukke plaatsen in open lucht (bv. op de Meir, in de Groendalstraat, de Wiegstraat, en de Schrijnwerkersstraat of wanneer het markt is op het Theaterplein) is het dragen van een mondkmasker verplicht. Hou steeds voldoende afstand (minstens 1,5 m.) van mensen die niet tot je bubbel behoren of niet je knuffelcontact zijn.

OP TOURNEE MET **concert news.be**



Fotozoektocht:

Waar werden deze foto's genomen?

Vink ze af wanneer je dit beeld in het echt hebt gezien en nummer de foto's. Vind je ze allemaal?

Fotochallenge voor fotografen:

Maak dezelfde beelden vanuit dezelfde hoek.

Niet op de openbare weg gooien.

Concertnews.be | Filmnews.be en haar medewerkers zijn niet aansprakelijk voor welke schade dan ook die rechtstreeks of onrechtstreeks het gevolg zou kunnen zijn voor, tijdens of na het afleggen van deze route of bij het afwijken daarvan. Deelnemers zien af van elke schade-eis voor elke schade die zij fysiek of moreel zouden kunnen lopen alsook mogelijke schade of diefstal die hun bezittingen (inclusief voertuigen, fotoapparatuur, smartphones, power banks) kunnen ondervinden voor, tijdens en na het afleggen van deze route of bij het afwijken ervan. Deelnemers dienen zich te allen tijde te houden aan de verkeersregels en hun bezittingen goed in de gaten te houden. Op sommige drukke plaatsen kunnen gauwdieven actief zijn. Bij het betreden van de Stadsfeestzaal, de voetgangerstunnel, Antwerpen-Centraal, eventueel een museum, de kathedraal, het openbaar vervoer (veerdienst Sint-Anna, of de metro) alsook op drukke plaatsen in open lucht (bv. op de Meir, in de Groendalstraat, de Wiegstraat, en de Schrijnwerkersstraat of wanneer het markt is op het Theaterplein) is het dragen van een mondmasker verplicht. Hou steeds voldoende afstand (minstens 1,5 m.) van mensen die niet tot je bubbel behoren of niet je knuffelcontact zijn.

concert OP TOURNEE MET news.be



Niet op de openbare weg gooien.

Concertnews.be | Filmnews.be en haar medewerkers zijn niet aansprakelijk voor welke schade dan ook die rechtstreeks of onrechtstreeks het gevolg zou kunnen zijn voor, tijdens of na het afleggen van deze route of bij het afwijken daarvan. Deelnemers zien af van elke schade-eis voor elke schade die zij fysiek of moreel zouden kunnen lopen alsook mogelijke schade of diefstal die hun bezittingen (inclusief voertuigen, fotoapparatuur, smartphones, power banks) kunnen ondervinden voor, tijdens en na het afleggen van deze route of bij het afwijken ervan. Deelnemers dienen zich te allen tijde te houden aan de verkeersregels en hun bezittingen goed in de gaten te houden. Op sommige drukke plaatsen kunnen gauwdieven actief zijn. Bij het betreden van de Stadsfeestzaal, de voetgangerstunnel, Antwerpen-Centraal, eventueel een museum, de kathedraal, het openbaar vervoer (veerdienst Sint-Anna, of de metro) alsook op drukke plaatsen in open lucht (bv. op de Meir, in de Groendalstraat, de Wiegstraat, en de Schrijnwerkersstraat of wanneer het markt is op het Theaterplein) is het dragen van een mondmasker verplicht. Hou steeds voldoende afstand (minstens 1,5 m.) van mensen die niet tot je bubbel behoren of niet je knuffelcontact zijn.

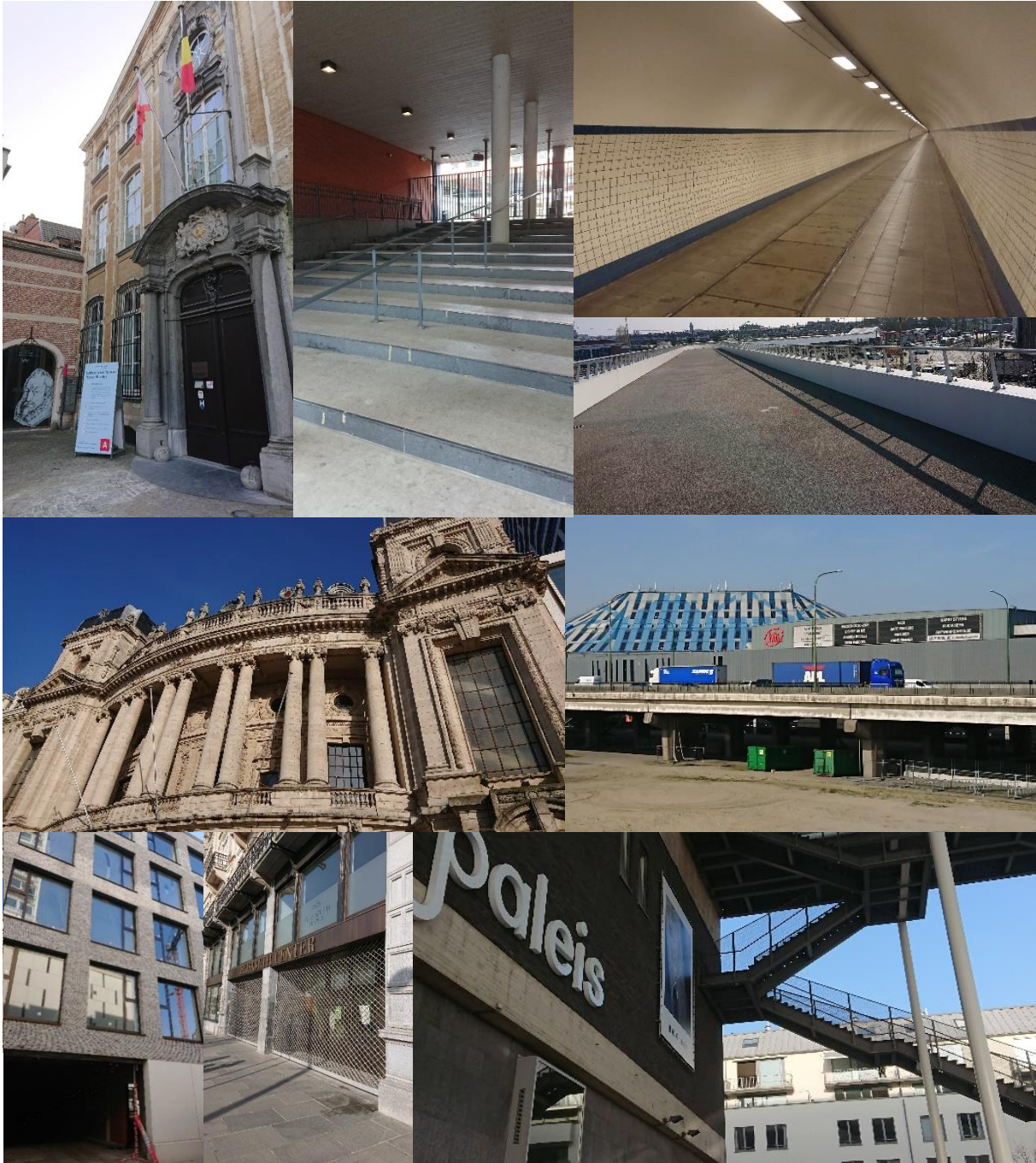
OP TOURNEE MET **concert news.be**



Niet op de openbare weg gooien.

Concertnews.be | Filmnews.be en haar medewerkers zijn niet aansprakelijk voor welke schade dan ook die rechtstreeks of onrechtstreeks het gevolg zou kunnen zijn voor, tijdens of na het afleggen van deze route of bij het afwijken daarvan. Deelnemers zien af van elke schade-eis voor elke schade die zij fysiek of moreel zouden kunnen lopen alsook mogelijke schade of diefstal die hun bezittingen (inclusief voertuigen, fotoapparatuur, smartphones, power banks) kunnen ondervinden voor, tijdens en na het afleggen van deze route of bij het afwijken ervan. Deelnemers dienen zich te allen tijde te houden aan de verkeersregels en hun bezittingen goed in de gaten te houden. Op sommige drukke plaatsen kunnen gauwdieven actief zijn. Bij het betreden van de Stadsfeestzaal, de voetgangerstunnel, Antwerpen-Centraal, eventueel een museum, de kathedraal, het openbaar vervoer (veerdienst Sint-Anna, of de metro) alsook op drukke plaatsen in open lucht (bv. op de Meir, in de Groendalstraat, de Wiegstraat, en de Schrijnwerkersstraat of wanneer het markt is op het Theaterplein) is het dragen van een mondmasker verplicht. Hou steeds voldoende afstand (minstens 1,5 m.) van mensen die niet tot je bubbel behoren of niet je knuffelcontact zijn.

OP TOURNEE MET **concert news.be**



Niet op de openbare weg gooien.

Concertnews.be | Filmnews.be en haar medewerkers zijn niet aansprakelijk voor welke schade dan ook die rechtstreeks of onrechtstreeks het gevolg zou kunnen zijn voor, tijdens of na het afleggen van deze route of bij het afwijken daarvan. Deelnemers zien af van elke schade-eis voor elke schade die zij fysiek of moreel zouden kunnen lopen alsook mogelijke schade of diefstal die hun bezittingen (inclusief voertuigen, fotoapparatuur, smartphones, power banks) kunnen ondervinden voor, tijdens en na het afleggen van deze route of bij het afwijken ervan. Deelnemers dienen zich te allen tijde te houden aan de verkeersregels en hun bezittingen goed in de gaten te houden. Op sommige drukke plaatsen kunnen gauwdieven actief zijn. Bij het betreden van de Stadsfeestzaal, de voetgangerstunnel, Antwerpen-Centraal, eventueel een museum, de kathedraal, het openbaar vervoer (veerdienst Sint-Anna, of de metro) alsook op drukke plaatsen in open lucht (bv. op de Meir, in de Groendalstraat, de Wiegstraat, en de Schrijnwerkersstraat of wanneer het markt is op het Theaterplein) is het dragen van een mondmasker verplicht. Hou steeds voldoende afstand (minstens 1,5 m.) van mensen die niet tot je bubbel behoren of niet je knuffelcontact zijn.

OP TOURNEE MET **concert news.be**



Niet op de openbare weg gooien.

Concertnews.be | Filmnews.be en haar medewerkers zijn niet aansprakelijk voor welke schade dan ook die rechtstreeks of onrechtstreeks het gevolg zou kunnen zijn voor, tijdens of na het afleggen van deze route of bij het afwijken daarvan. Deelnemers zien af van elke schade-eis voor elke schade die zij fysiek of moreel zouden kunnen lopen alsook mogelijke schade of diefstal die hun bezittingen (inclusief voertuigen, fotoapparatuur, smartphones, power banks) kunnen ondervinden voor, tijdens en na het afleggen van deze route of bij het afwijken ervan. Deelnemers dienen zich te allen tijde te houden aan de verkeersregels en hun bezittingen goed in de gaten te houden. Op sommige drukke plaatsen kunnen gauwdieven actief zijn. Bij het betreden van de Stadsfeestzaal, de voetgangerstunnel, Antwerpen-Centraal, eventueel een museum, de kathedraal, het openbaar vervoer (veerdienst Sint-Anna, of de metro) alsook op drukke plaatsen in open lucht (bv. op de Meir, in de Groendalstraat, de Wiegstraat, en de Schrijnwerkersstraat of wanneer het markt is op het Theaterplein) is het dragen van een mondmasker verplicht. Hou steeds voldoende afstand (minstens 1,5 m.) van mensen die niet tot je bubbel behoren of niet je knuffelcontact zijn.

Waar vind je deze kunstwerken op de route?



Niet op de openbare weg gooien.

Concertnews.be | Filmnews.be en haar medewerkers zijn niet aansprakelijk voor welke schade dan ook die rechtstreeks of onrechtstreeks het gevolg zou kunnen zijn voor, tijdens of na het afleggen van deze route of bij het afwijken daarvan. Deelnemers zien af van elke schade-eis voor elke schade die zij fysiek of moreel zouden kunnen lopen alsook mogelijke schade of diefstal die hun bezittingen (inclusief voertuigen, fotoapparatuur, smartphones, power banks) kunnen ondervinden voor, tijdens en na het afleggen van deze route of bij het afwijken ervan. Deelnemers dienen zich te allen tijde te houden aan de verkeersregels en hun bezittingen goed in de gaten te houden. Op sommige drukke plaatsen kunnen gauwdieven actief zijn. Bij het betreden van de Stadsfeestzaal, de voetgangerstunnel, Antwerpen-Centraal, eventueel een museum, de kathedraal, het openbaar vervoer (veerdienst Sint-Anna, of de metro) alsook op drukke plaatsen in open lucht (bv. op de Meir, in de Groendalstraat, de Wiegstraat, en de Schrijnwerkersstraat of wanneer het markt is op het Theaterplein) is het dragen van een mondmasker verplicht. Hou steeds voldoende afstand (minstens 1,5 m.) van mensen die niet tot je bubbel behoren of niet je knuffelcontact zijn.